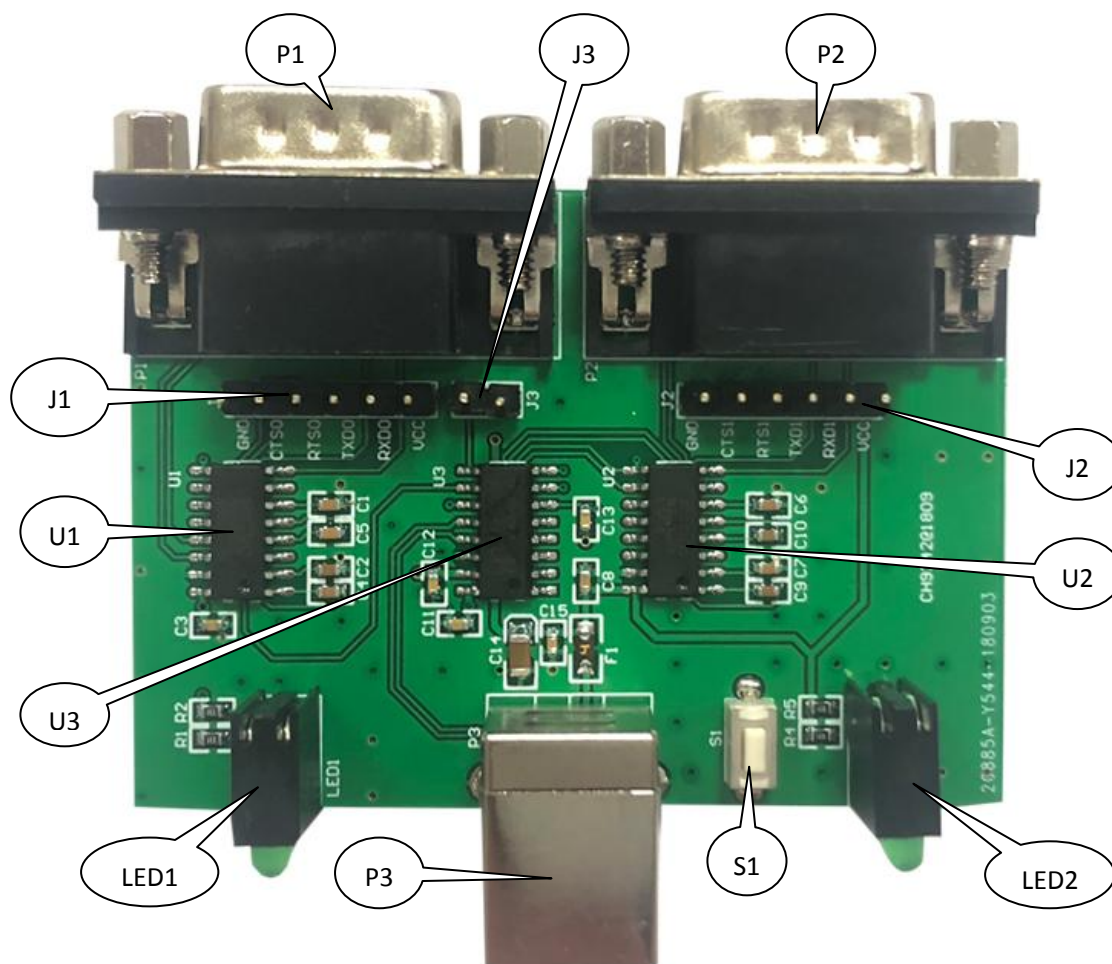


USB 转双串口评估板说明

版本：1A

<http://wch.cn>

一、 评估板硬件图



U3: USB 转双串口主控芯片 CH9342

S1: 外部复位按钮

J1: 串口 0 的 TTL 排针接口

J2: 串口 1 的 TTL 排针接口

J3: 串口驱动模式配置跳线

P3: USB 接口，用于连接 USB 主机

U1、U2: RS232 电平转换芯片

LED1、LED2: 串口 0、串口 1 数据收发指示灯，闪烁表示有数据正在收发

P1: 串口 0 的 RS232 接口

P2: 串口 1 的 RS232 接口